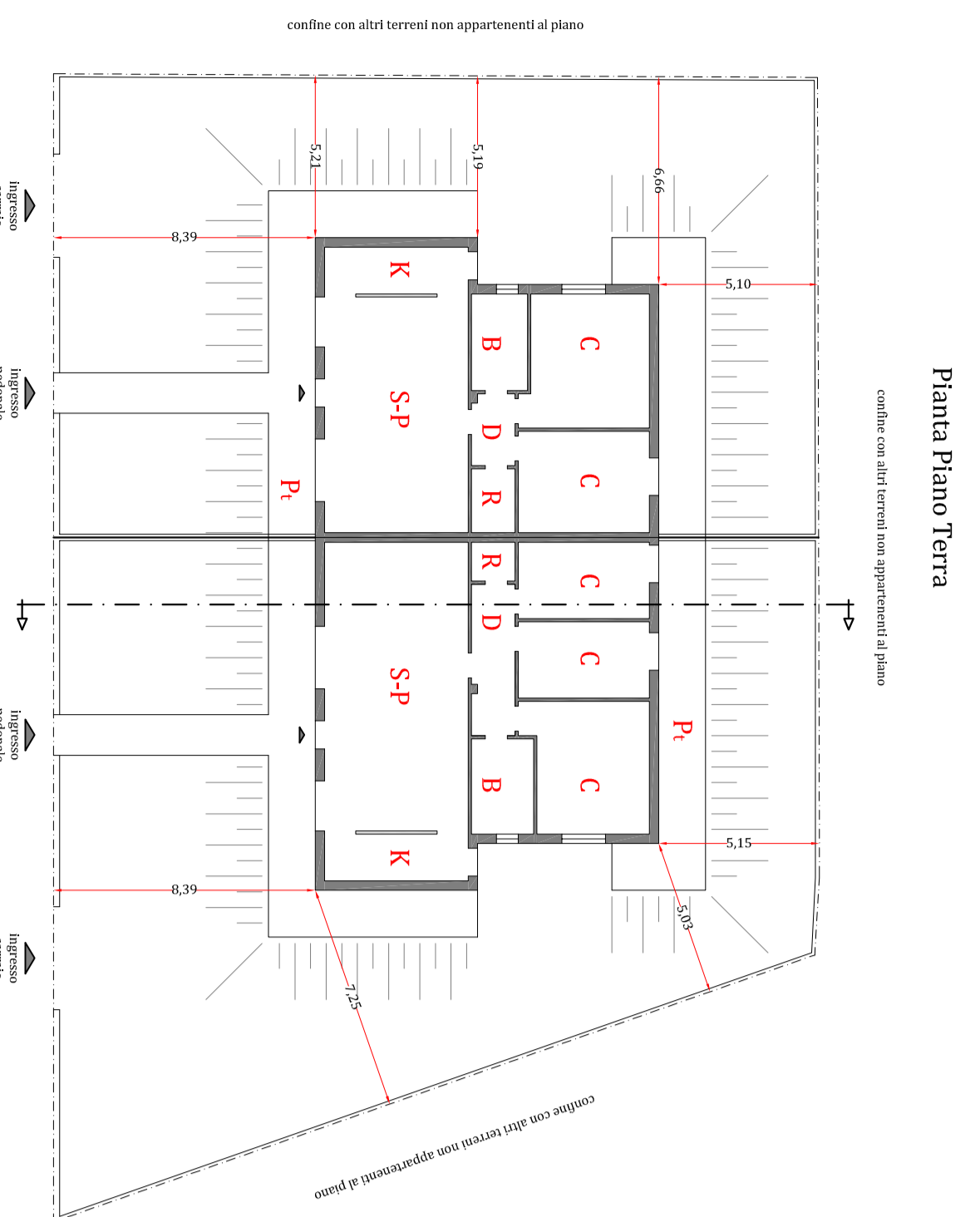
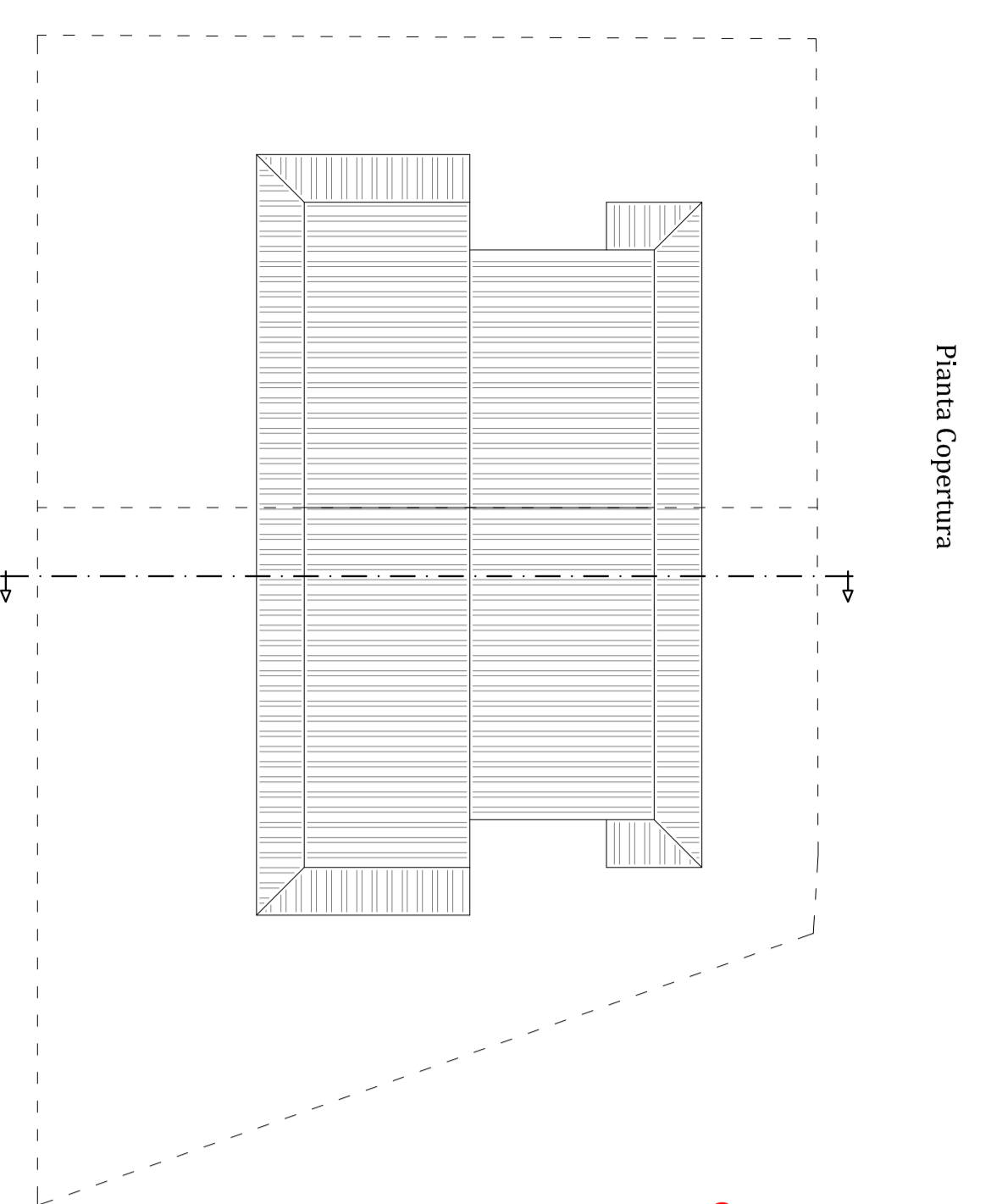




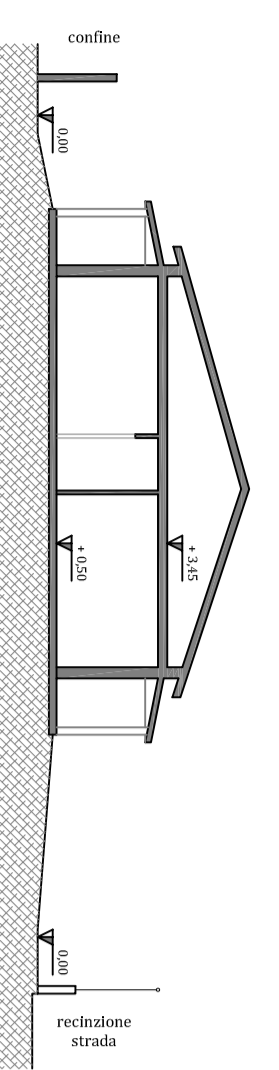
TIPOLOGIA EDILIZIA MONOPIANO IN ACCOPPIATA



- LEGENDA:**
 S-P Soggiorno/pranzo
 K Cucina
 C Camera da letto
 D Disimpegno
 R Ripostiglio
 B Bagno
 G1 Passo auto coperto aperto
 P Patio

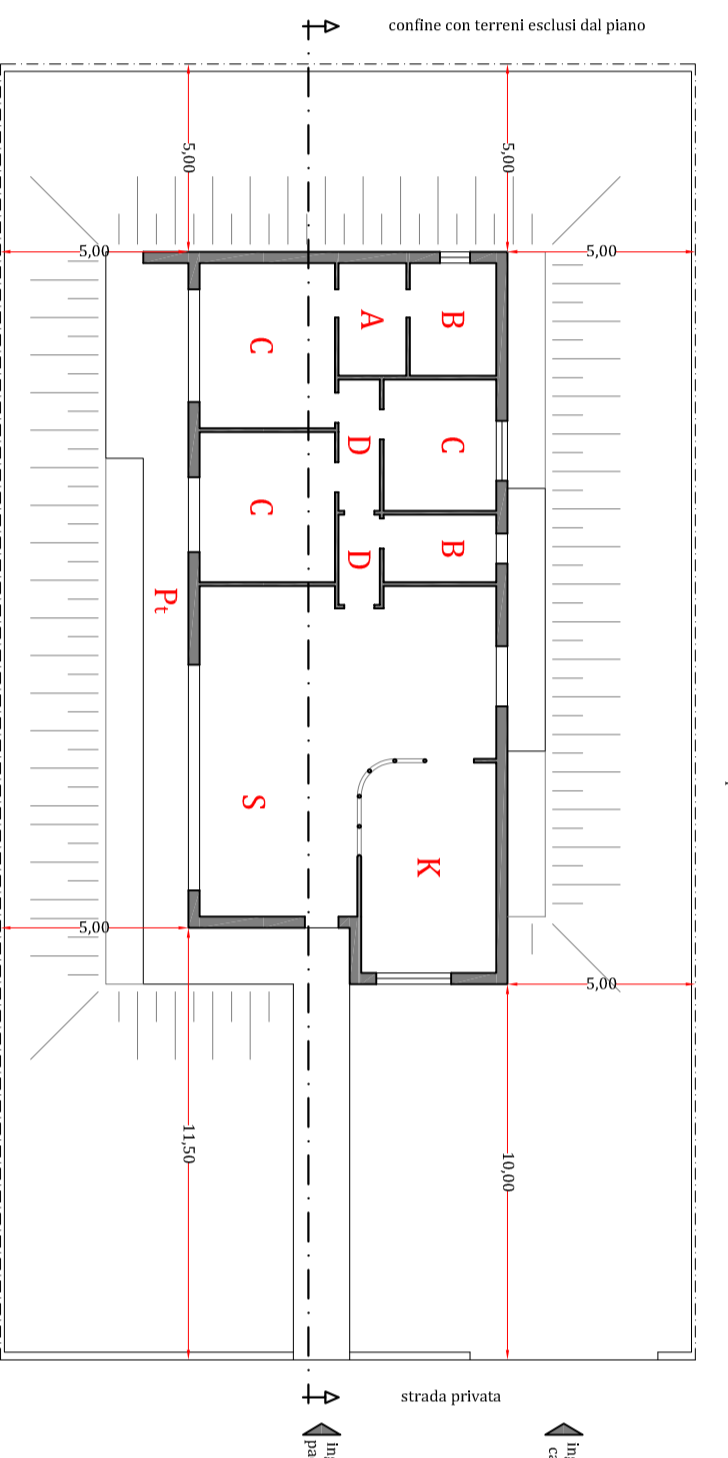


Plana Copertura

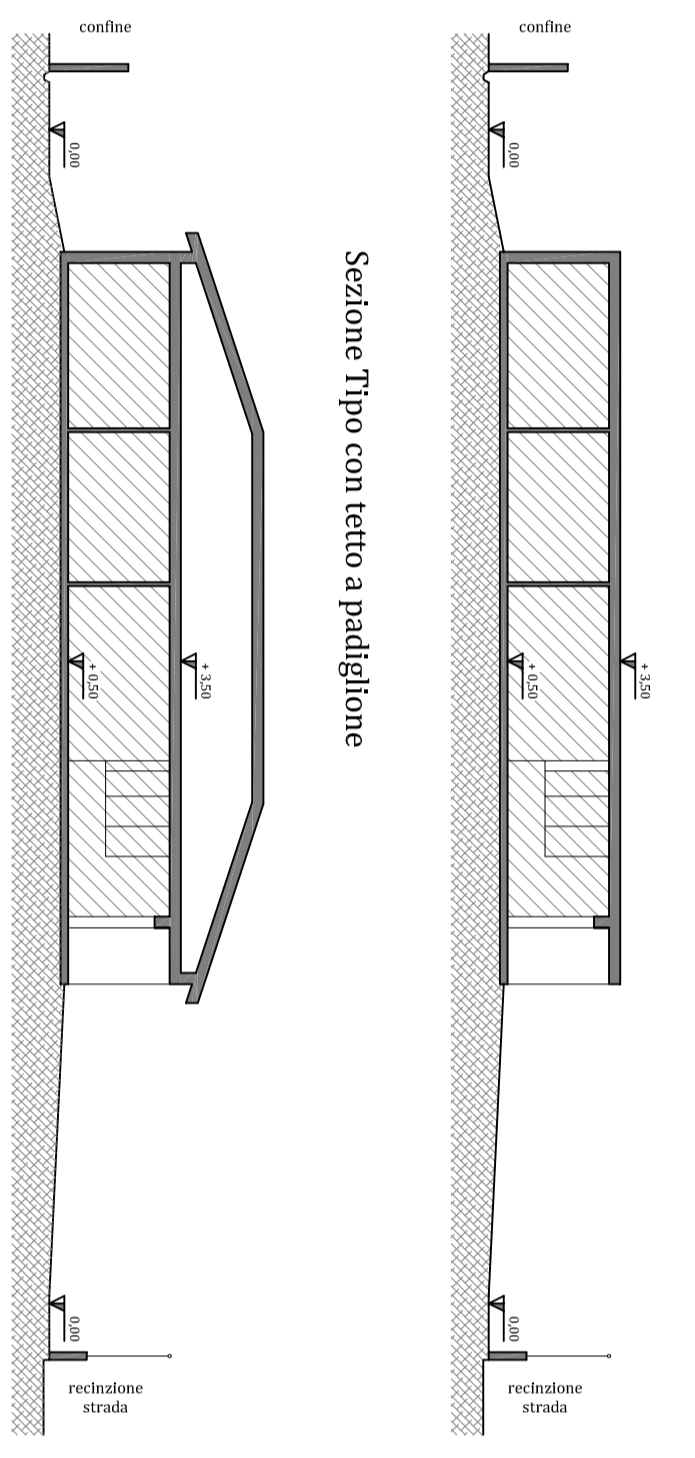


La tipologia rappresentata sopra appartiene esclusivamente al nuovo comparto "D", essa riprende le caratteristiche costruttive dei fabbricati esistenti nell'area inserita nel piano.

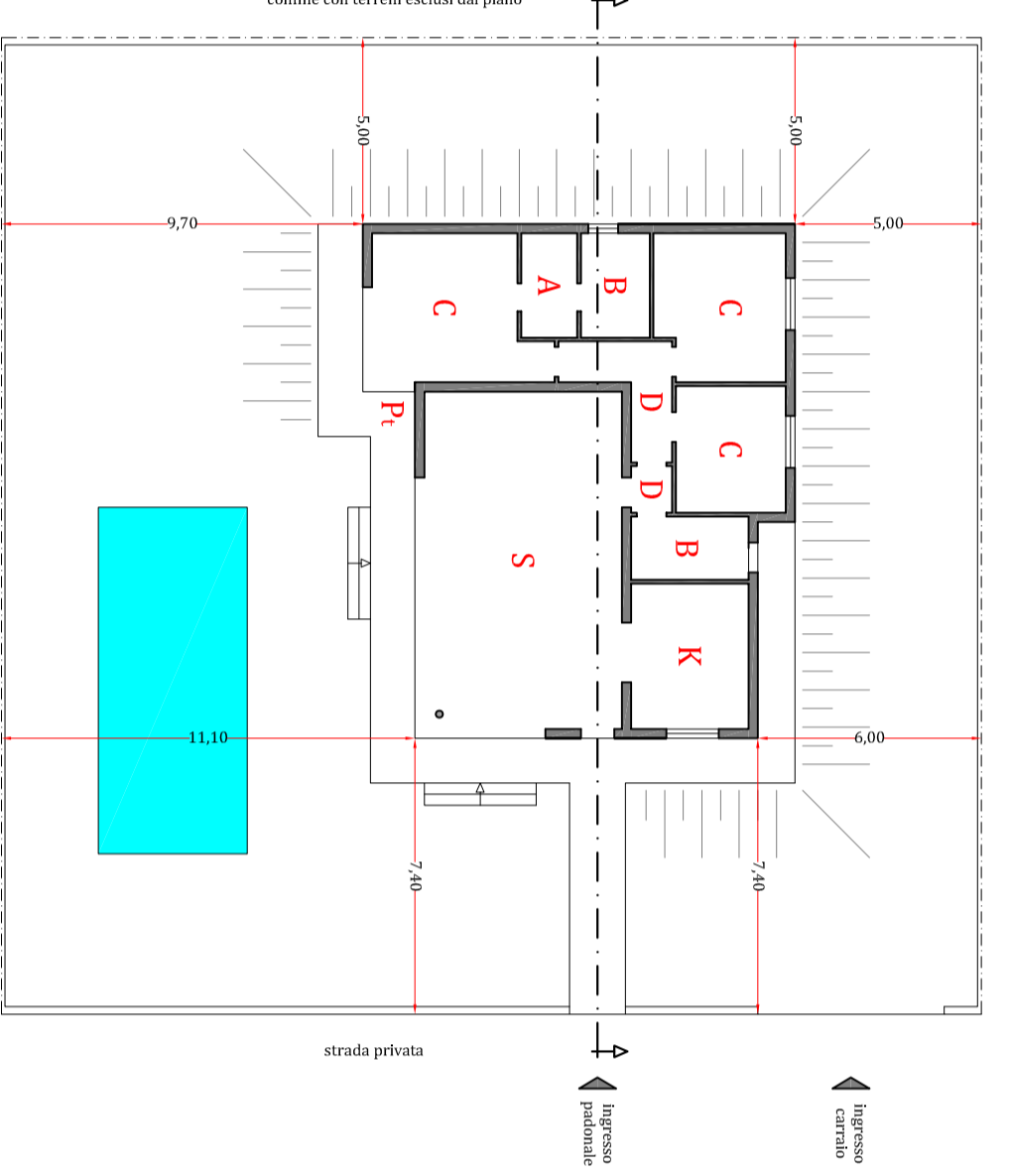
TIPOLOGIA EDILIZIA MONOPIANO



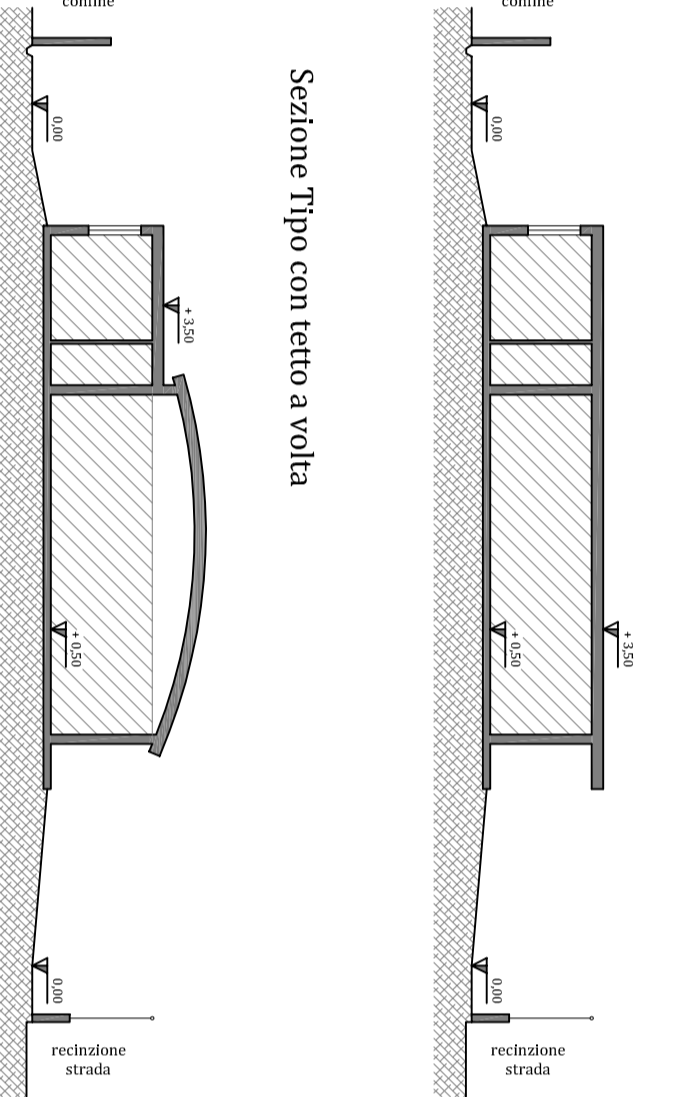
Sezione Tipo con tetto piano non praticabile



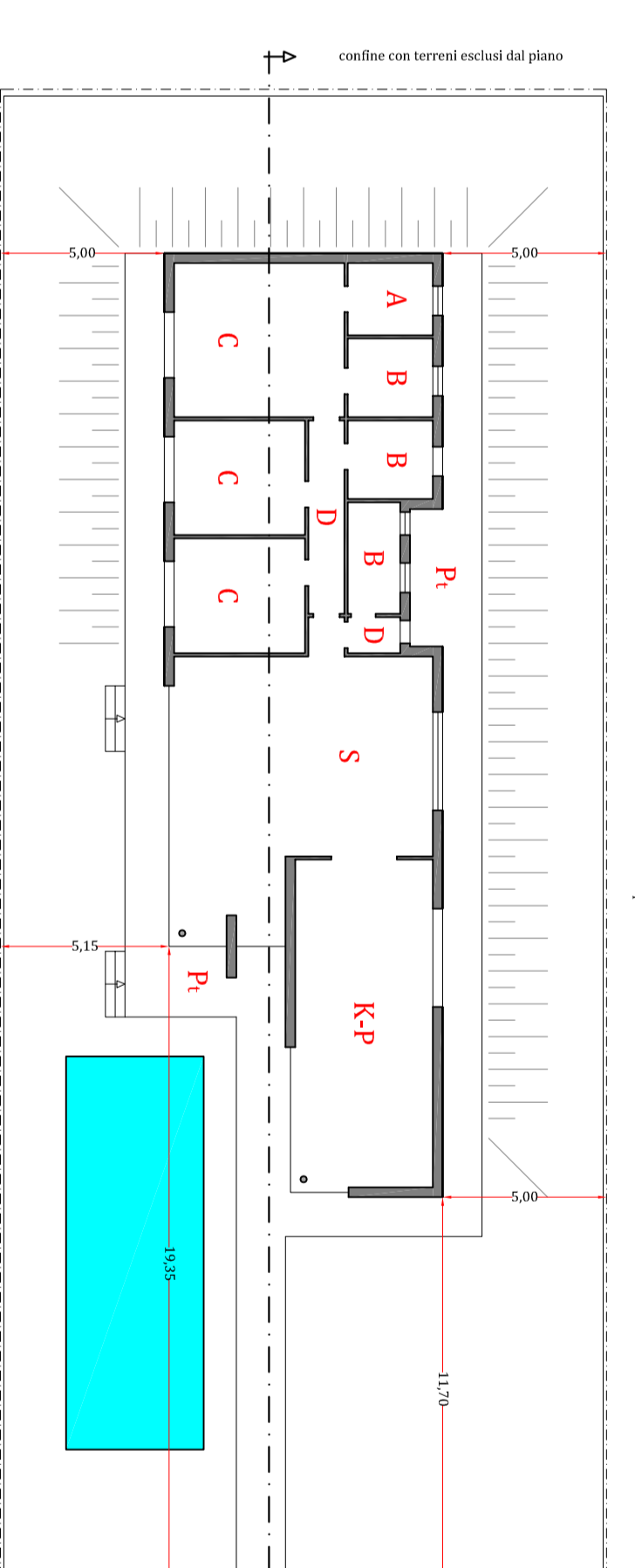
TIPOLOGIA EDILIZIA MONOPIANO



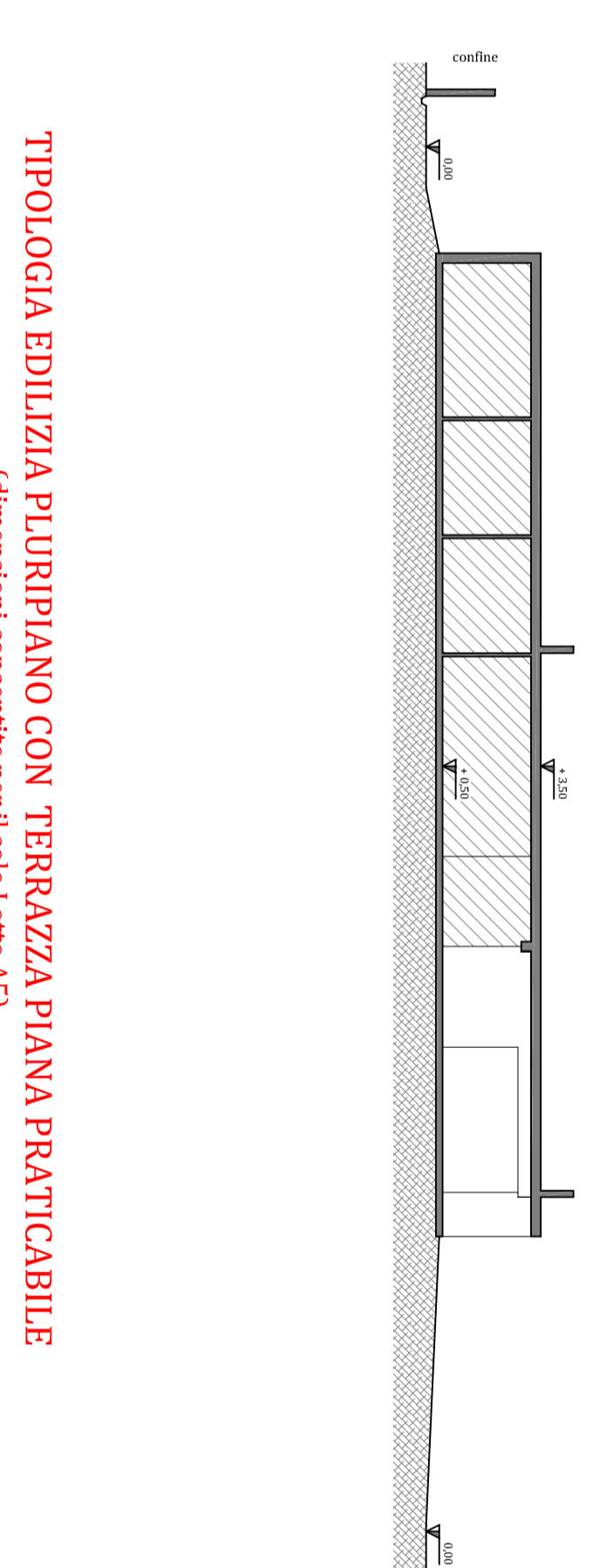
Sezione Tipo con tetto piano non praticabile



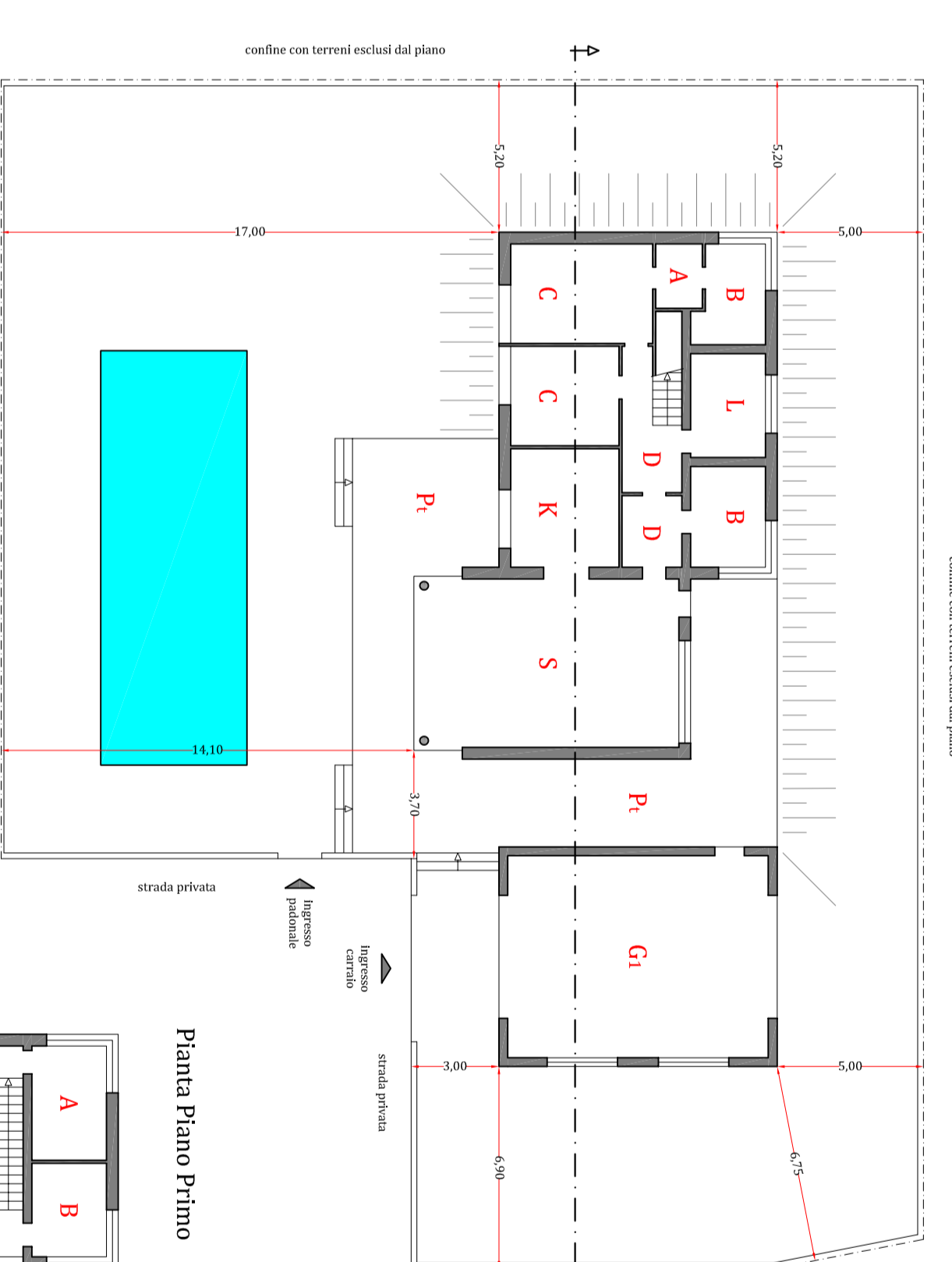
TIPOLOGIA EDILIZIA MONOPIANO CON COPERTURA PIANA PRATICABILE
 (dimensioni consentite per i soli lati del comparto "C")



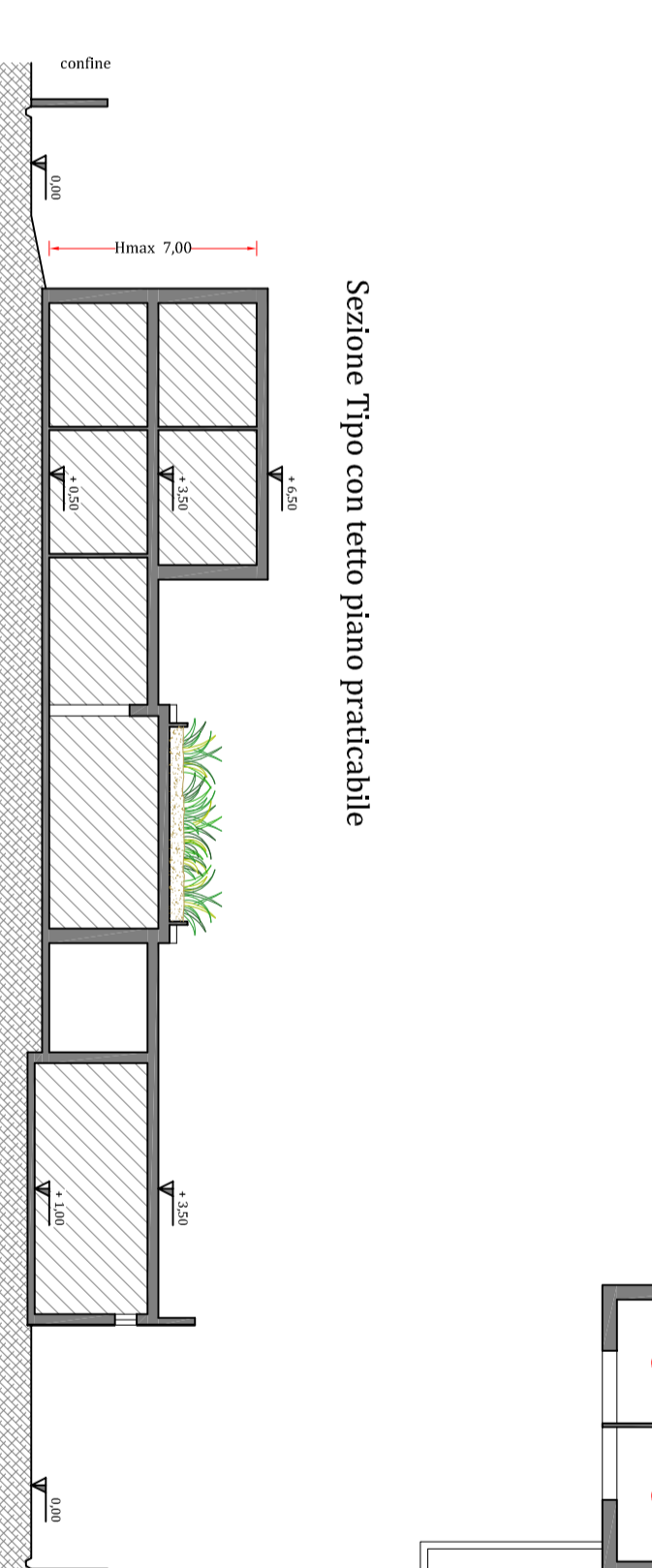
Sezione Tipo con tetto piano praticabile



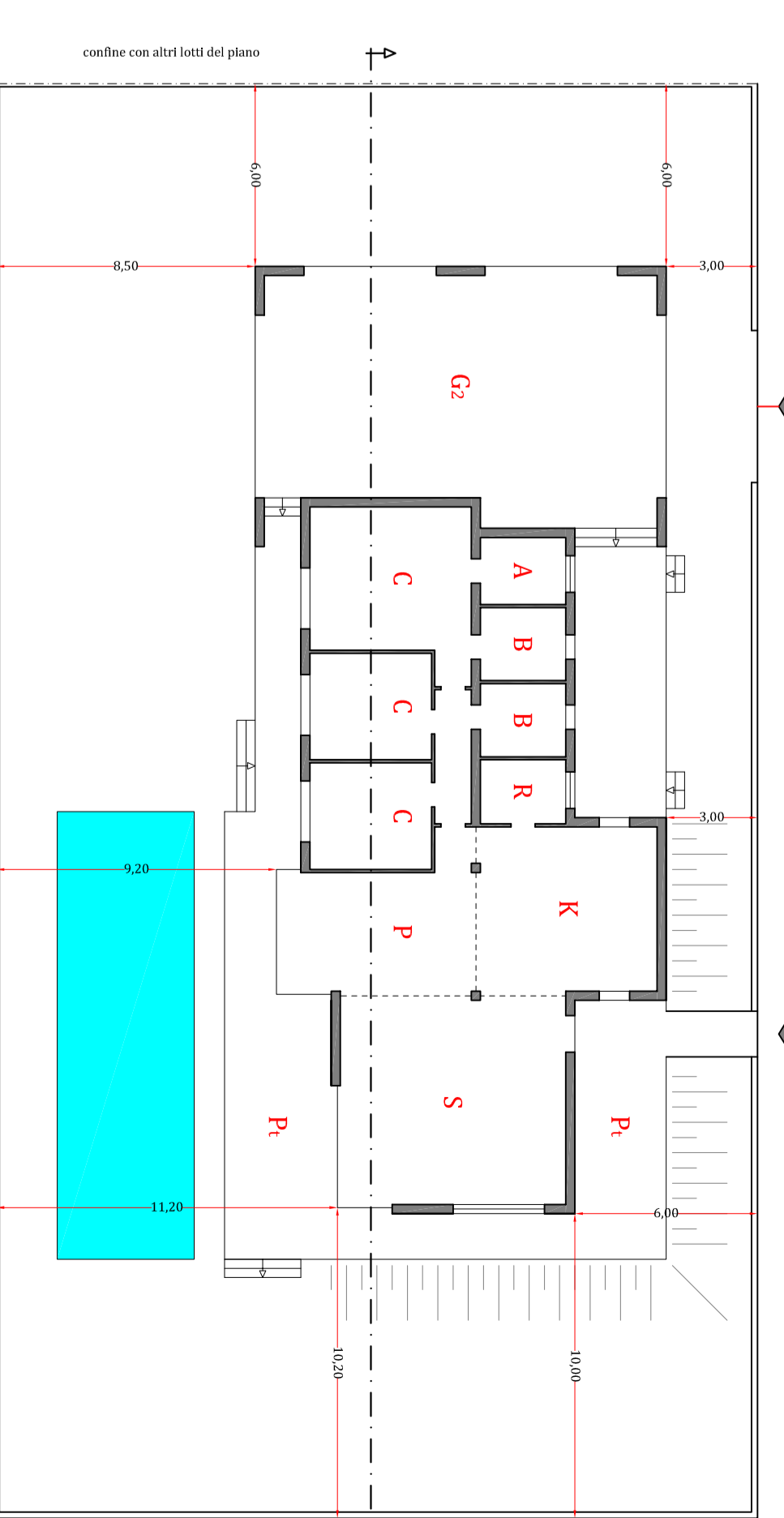
TIPOLOGIA EDILIZIA PLURIPIANO CON TERRAZZA PIANA PRATICABILE
 (dimensioni consentite per il solo lato A5)



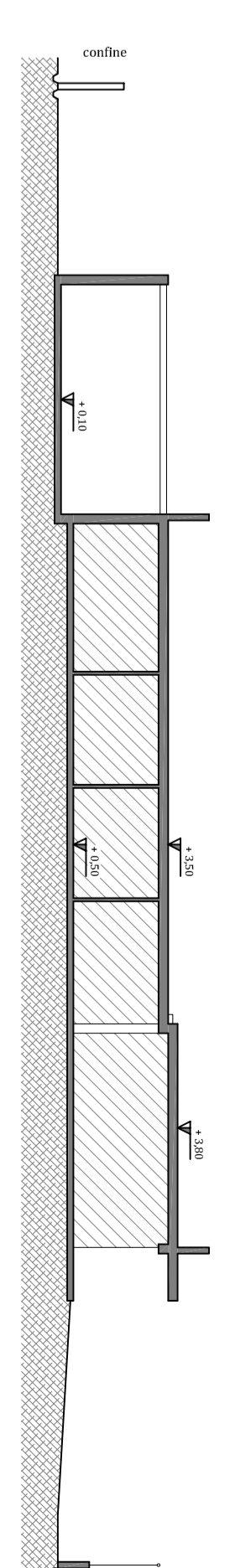
Sezione Tipo con tetto piano praticabile



TIPOLOGIA EDILIZIA MONOPIANO CON COPERTURA PIANA PRATICABILE
 (dimensioni consentite per i soli lati 89 e 89b)



Sezione Tipo con tetto piano praticabile



COMUNE DI ORISTANO
 provincia di Oristano

Reg. Provinciale Op. 4/14
 art. 238 - D.Lgs. n. 112/2008 art. 108

PROGETTO DI LOTTAZIONE CONVENZIONATA DENOMINATO BORGHO VERDE - AREA ORISTANO NORD-OVEST - VIALE HERBERTICA - ORISTANO

TIPOLOGIE EDILIZIE

TAVOLA 18B

Scale: 1:1000
 Foglio: 20/12.2023